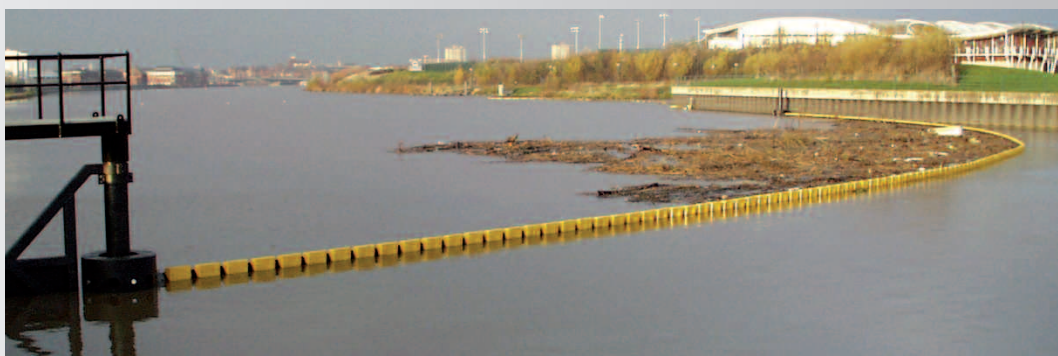


Les dromes ENVI B400/B600 permettent de stopper ou de dévier les corps flottants charriés par les rivières.

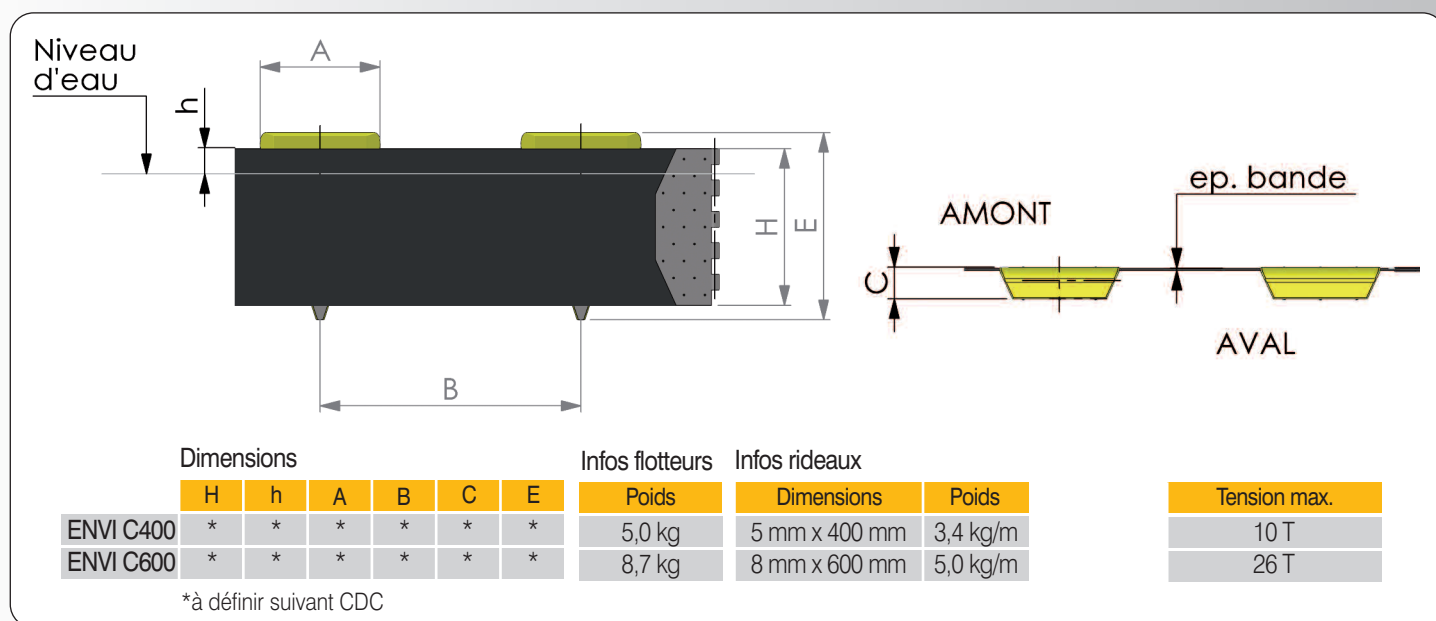
Idéales pour protéger vos installations (prises d'eau, passes à poissons...) ou stopper la progression des plantes invasives.



COMPOSITION :

- Rideau polyester haute-ténacité avec double enduction polyuréthane (longueur à la demande).
- Flotteurs rotomoulés intégrant un lest dans leur partie inférieure afin de garantir la position verticale du rideau de protection.
- Produit ayant des **caractéristiques élastiques** ce qui lui confère une capacité d'absorption des chocs permettant de limiter les efforts dans les ancrages.
- Flotteurs placés sur la face aval du barrage afin de rester protégé des chocs directs. **La face exposée est lisse afin d'éviter les zones d'accumulations** et de permettre plus facilement la récupération des corps flottants.

Couleurs disponibles : Jaune / Noir



SYSTÈME DE RACCORDEMENT

- Définition suivant implantation (voir annexe Ancrage)
- Possibilité d'intégrer des axes fusibles (à dimensionner à la demande)

CONFIGURATION STANDARD : 1 flotteur par mètre

MISE EN ŒUVRE

- Ne nécessite pas de moyen de manutention important
- Temps de montage à titre indicatif : 20 à 30 mètres/jours à deux personnes
- Les flotteurs sont livrés séparément de la bande (guide de montage fourni à la livraison)

MAINTENANCE

- Aucune, hormis vérification de l'absence de blocage au niveau du système de marnage
- En cas de déchirure, la bande peut être raboutée localement via un système de platine – Les flotteurs pouvant être remplacés individuellement (3 boulons)

SERVICES

Plan d'implantation et pièces spéciales sur demande – possibilité de produire une note de calcul spécifique en fonction des caractéristiques du projet.